

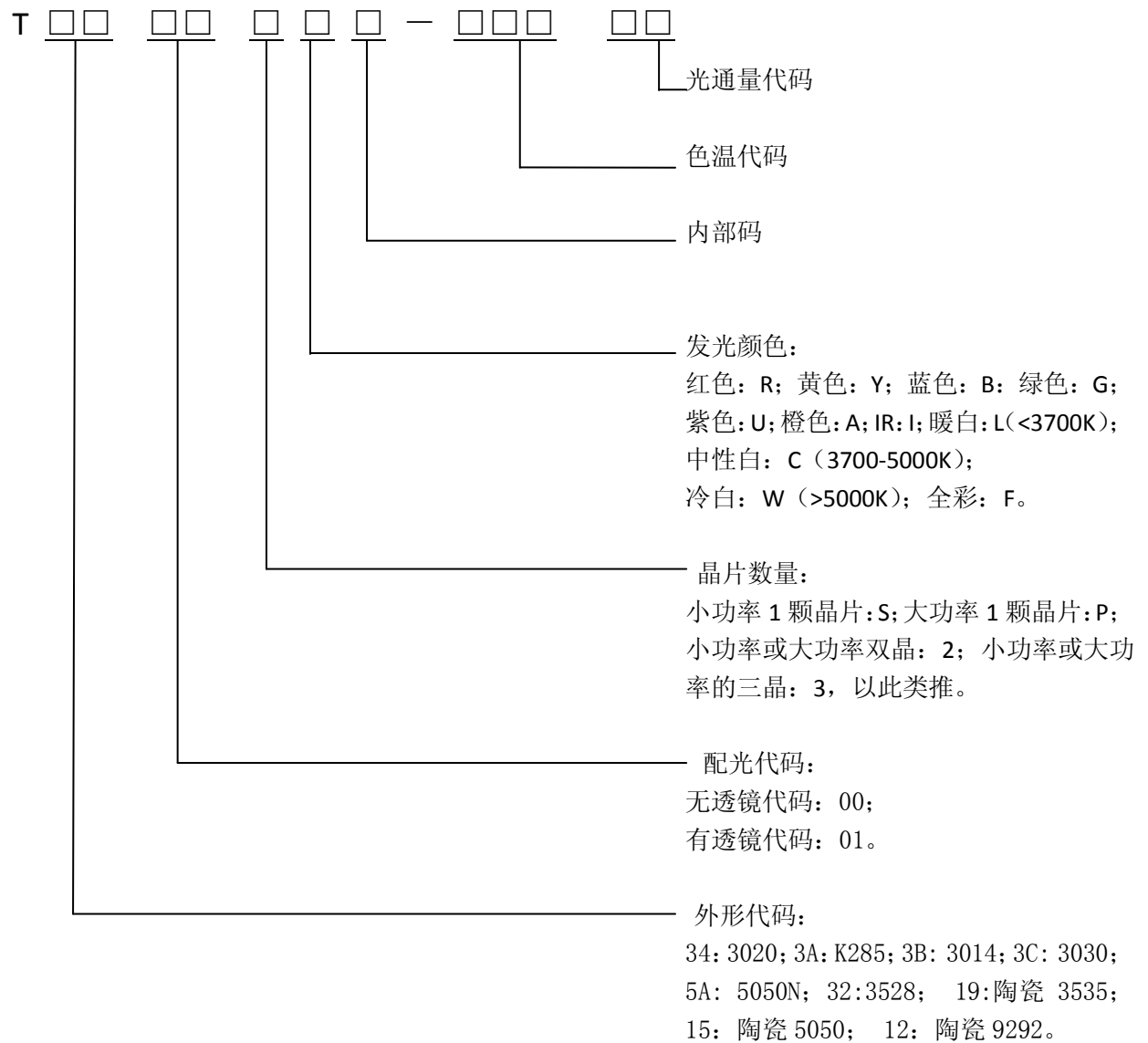
LED 规格书

品名: 3535 陶瓷系列 3W 白光 LED

型号: T1901PL (C、W) A

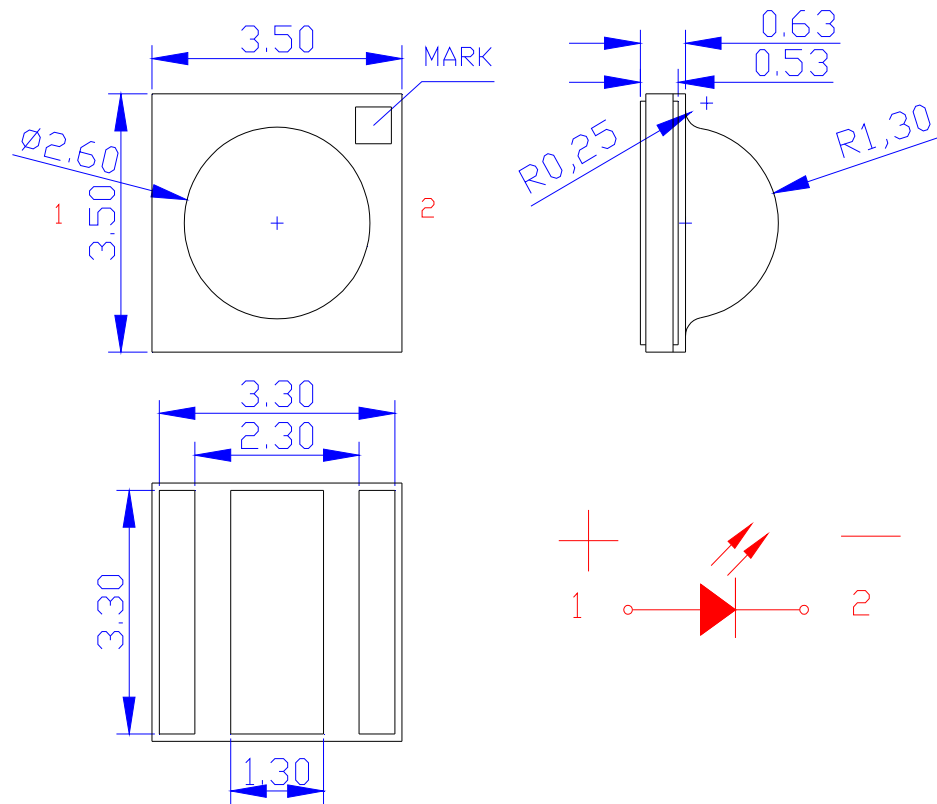
版本: A. 4

产品命名规则

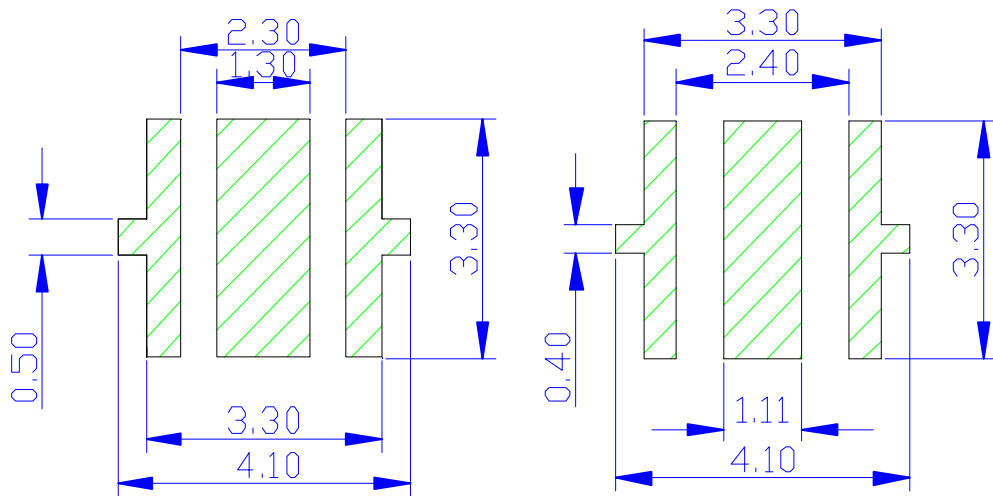


第一章 外观图

1.1 成品图（单位：mm）



1.2 建议使用的焊盘图和钢网图（单位：mm）



焊盘图

钢网图

备注：公差为：.X: $\pm 0.10\text{mm}$.XX: $\pm 0.05\text{mm}$ 。

第二章 参数分档

2.1 最大参数值（Ts=25℃）

参数	标记	最大参数值	单位
正向电流	IF	1000	mA
正向脉冲电流	IFP	1400	mA
功率	PD	3400	mW
工作温度	Topr	-40~+100	℃
储存温度	Tstg	-40~+100	℃
结温	Tj	125	℃
焊接温度	Tsld	回流焊焊接：230℃或 260℃ for 10sec	

备注：正向脉冲电流条件：脉宽≤10 毫秒 周期≤1/10

2.2 技术参数值（Ts=25℃）

参数	标记	典型值	最大值	单位	条件
正向电压	VF	3.2	3.6	V	IF=700mA
反向电压	VR	5	—	V	
反向电流	IR	—	50	μ A	—
发光角度	2 θ 1/2	120	—	°	—

下面各表完整的描述了订购色温对应的色度区

2.3 色温标准分档

3535 陶瓷系列标准订购	
典型色温（K）	色度区域
2700	8A、8B、8C、8D
3000	7A、7B、7C、7D
3500	6A、6B、6C、6D
4000	5A、5B、5C、5D
4500	4A、4B、4C、4D、4R、4S、4T、4U
5000	3A、3B、3C、3D、3R、3S、3T、3U
5700	2A、2B、2C、2D、2R、2S、2T、2U
6500	1A、1B、1C、1D、1R、1S、1T、1U
8000	0A、0B、0C、0D、0R、0S、0T、0U

备注：如需要其他光通量及色温对应色区值组合，请联系天电光电。

*3535 陶瓷系列产品订购仅规定最小光通量分档，而不是最大值，天电光电所发出产品光通量可能高于订购值规定，而不会事先通知，出货始终遵守订购色温规定色度区或主波长分档限制。

2.4 光通量标准分档

颜色	显值		色温范围		光通量（700mA）		
	最小	典型	最小	最大	代码	光通量（lm）	
						Min	Type
暖白	70	—	2700	3700	2H	148	156
					2J	156	164
					2K	164	172
					2L	172	182
					2M	182	200
中性白	70	—	3700	5000	2J	156	164
					2K	164	172
					2L	172	182
					2M	182	200
					2N	200	220
冷白	70	—	5000	10000	2K	164	172
					2L	172	182
					2M	182	200
					2N	200	220
					2P	220	240
显色指数 85 暖白	80	—	2700	3700	2G	148	156
					2H	156	164
显色指数 85 中性白	80	—	3700	5000	2H	156	164
					2J	164	172
显色指数 85 冷白	80	—	5000	10000	2K	164	172
					2L	172	182

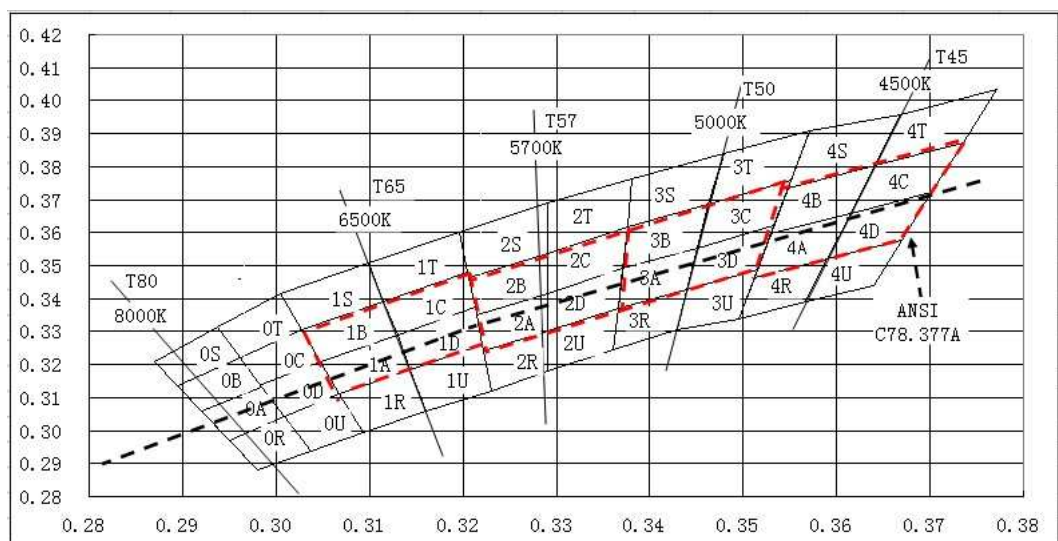
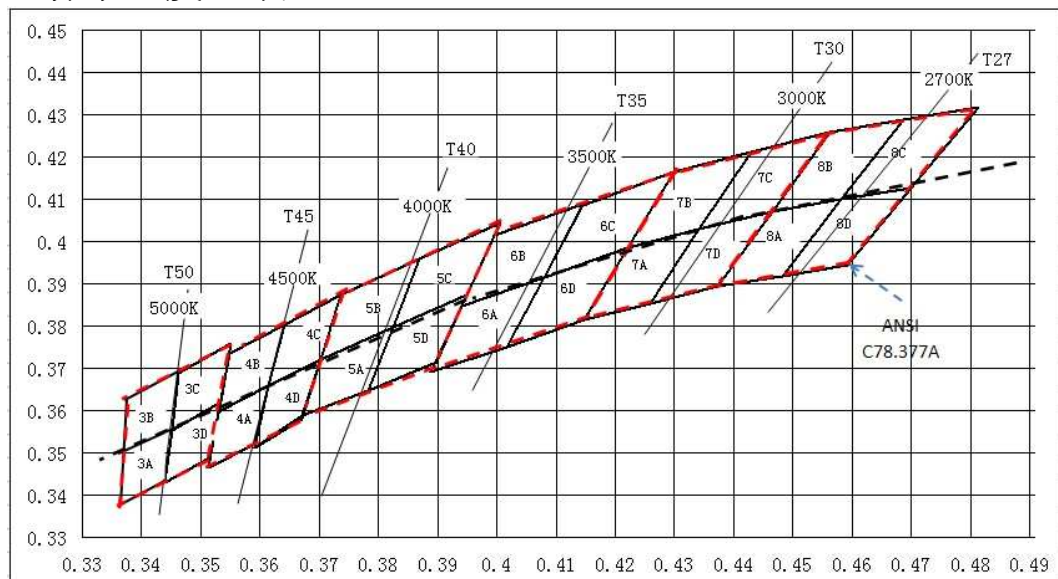
2.5 电压标准分档

代码	最小值	最大值	单位
2	2.8	3.0	V
3	3.0	3.2	V
4	3.2	3.4	V

注释：

- * 光通量测量值的公差为±7%。 * 电压测量值的公差为±0.08V。
- * 显色指数（CRI）测试值的公差为±2。 * 色度坐标允许误差：±0.005。

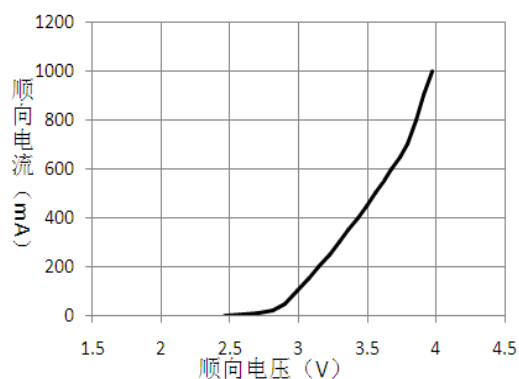
2.6 标准色度区域



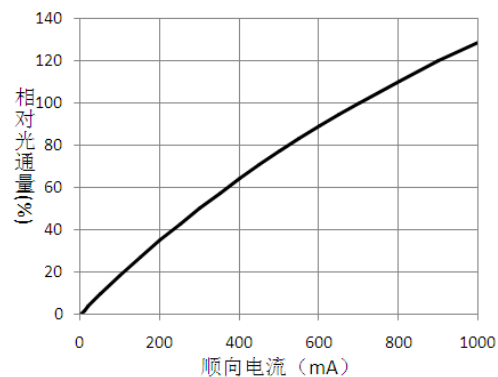
第三章 光、色、电曲线图

3.1 光色电特性曲线图

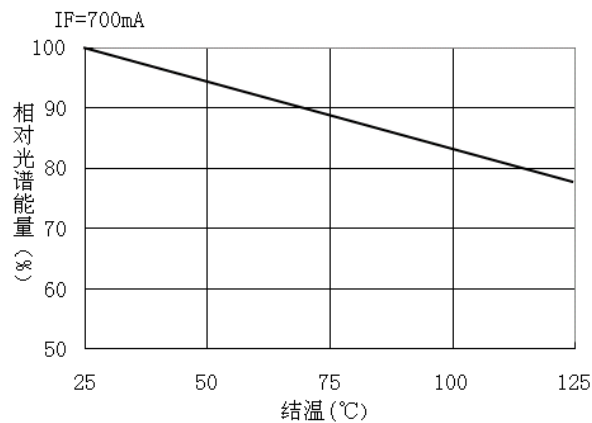
■ 顺向电压——顺向电流曲线图



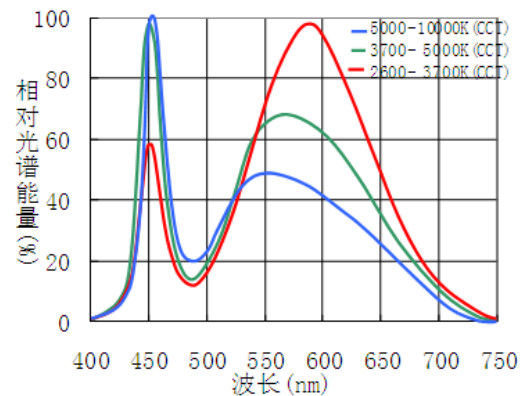
■ 顺向电流——相对光通量曲线图



■ 结温—相对光谱能量特性曲线图

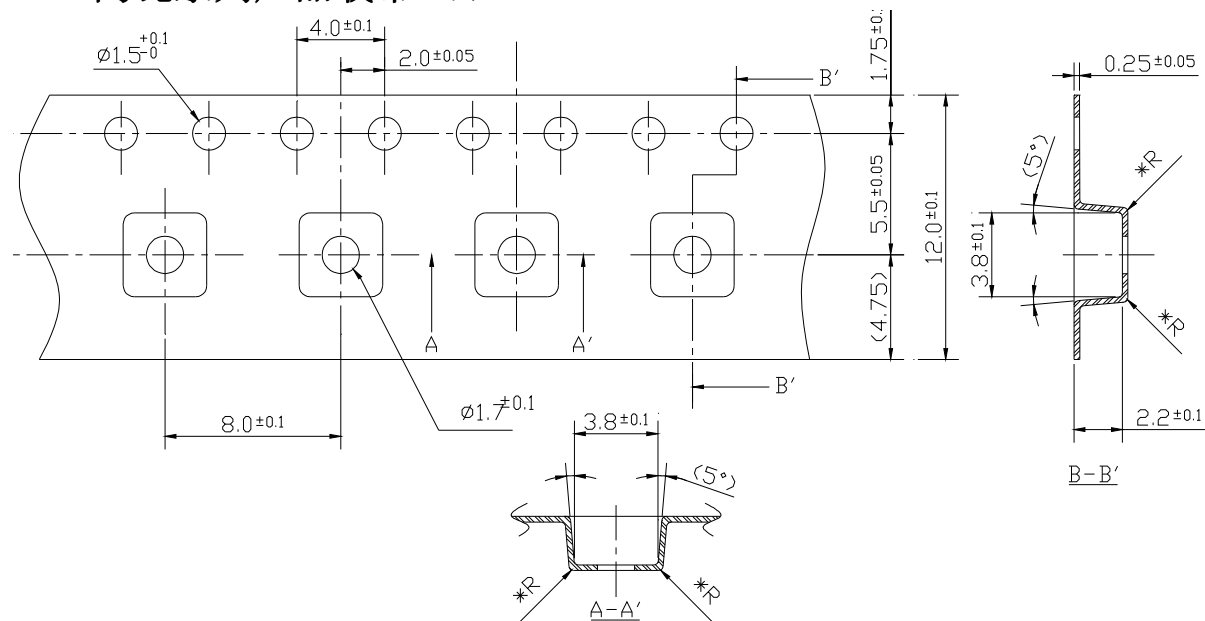


■ 相对光谱能量曲线图



第四章 产品包装规范

4.1 3535 陶瓷系列产品载带 (单位:mm)



4.2 3535 陶瓷系列产品产品包装

