

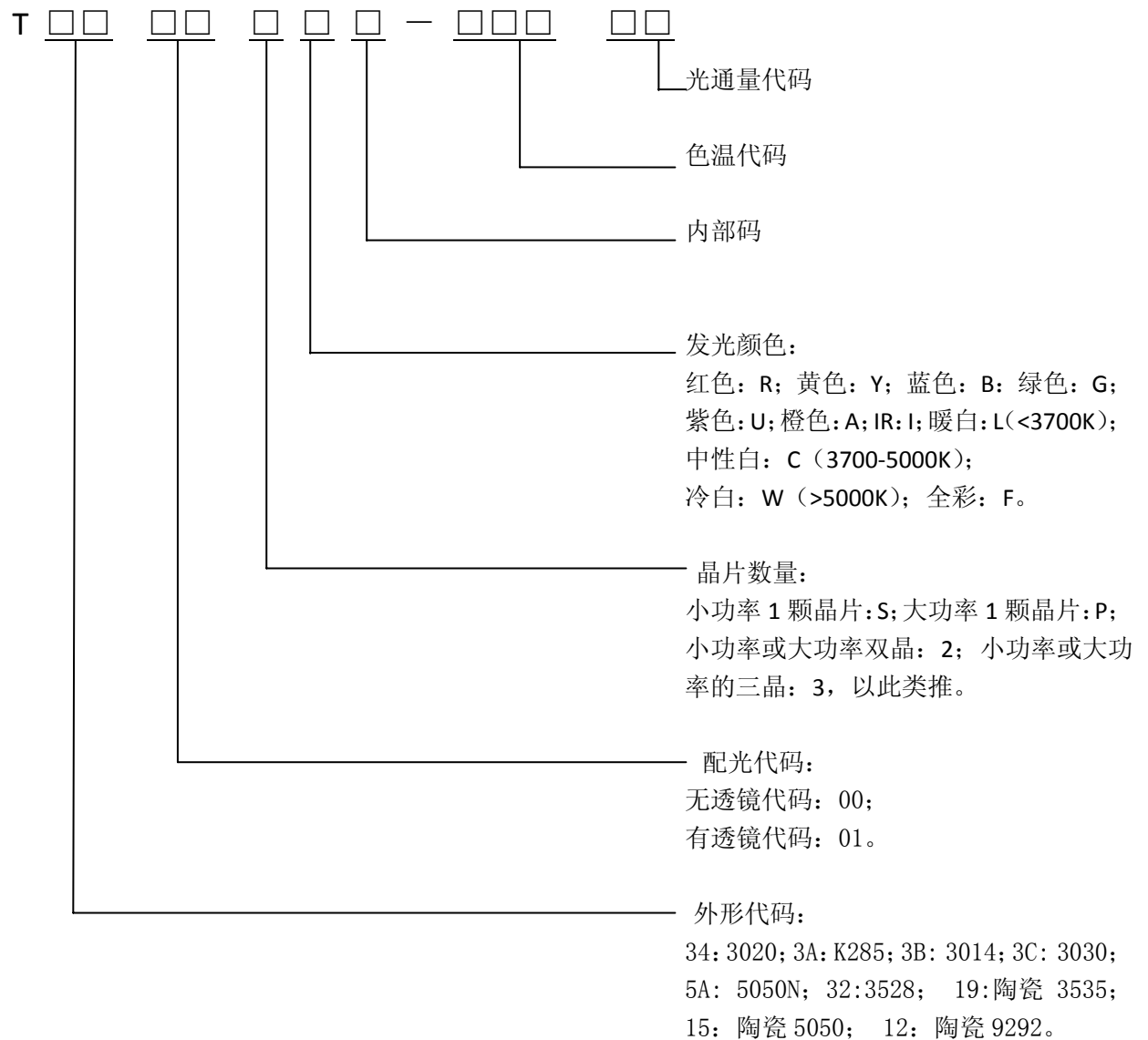
LED 规格书

品名: 9292 陶瓷系列 10W 白光 LED

型号: T12019L (C、W) A

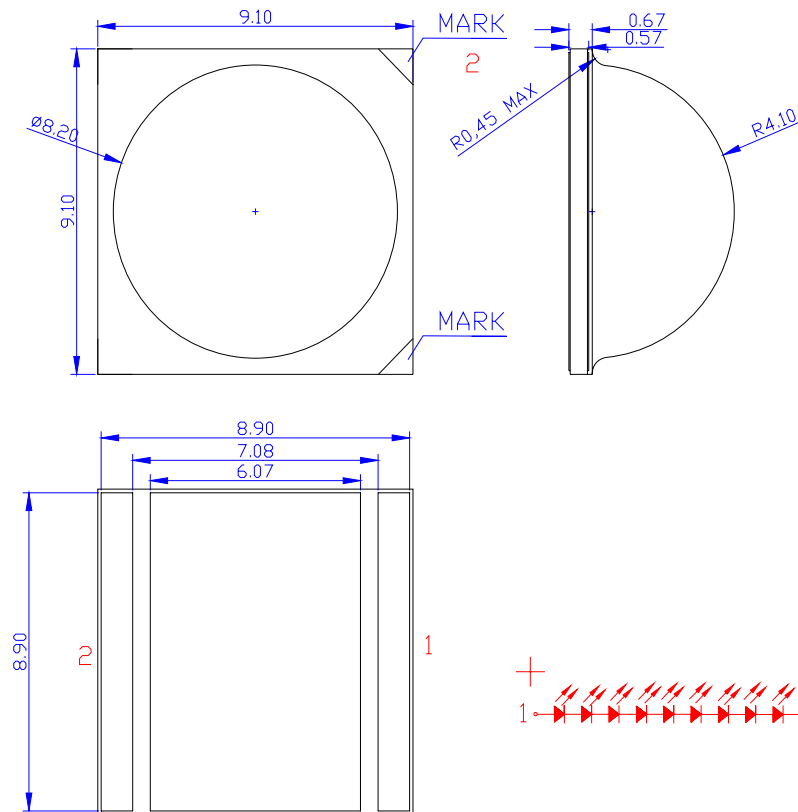
版本: A.1

产品命名规则

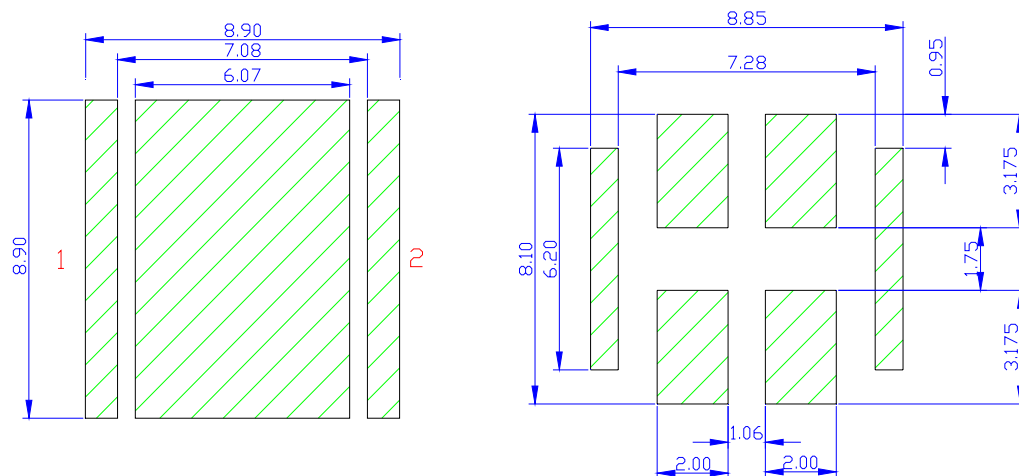


第一章 外观图

1.1 成品图（单位：mm）



1.2 建议使用的焊盘图和钢网图（单位：mm）



焊盘图

钢网图

备注：公差为： ± 0.10 mm

第二章 参数分档

2.1 最大参数值（Ts=25℃）

参数	标记	最大参数值	单位
正向电流	IF	700	mA
正向脉冲电流	IFP	700	mA
功率	PD	20300	mW
工作温度	Topr	-40~+100	℃
储存温度	Tstg	-40~+100	℃
结温	Tj	125	℃
焊接温度	Tsld	回流焊焊接：230℃或 260℃ for 10sec	

备注：正向脉冲电流条件：脉宽≤10 毫秒 周期≤1/10

2.2 技术参数值（Ts=25℃）

参数	标记	典型值	最大值	单位	条件
正向电压	VF	9.3	29	V	IF=350mA
反向电压	VR	5	—	V	
反向电流	IR	—	100	μ A	—
发光角度	2 θ 1/2	130	—	°	—

下面各表完整的描述了订购色温对应的色度区

2.3 色温标准分档

9292 陶瓷系列标准订购	
典型色温（K）	色度区域
2700	8A、8B、8C、8D
3000	7A、7B、7C、7D
3500	6A、6B、6C、6D
4000	5A、5B、5C、5D
4500	4A、4B、4C、4D、4R、4S、4T、4U
5000	3A、3B、3C、3D、3R、3S、3T、3U
5700	2A、2B、2C、2D、2R、2S、2T、2U
6500	1A、1B、1C、1D、1R、1S、1T、1U

备注：如需要其他光通量及色温对应色区值组合，请联系天电光电。

*3535 陶瓷系列产品订购仅规定最小光通量分档，而不是最大值，天电光电所发出产品光通量可能高于订购值规定，而不会事先通知，出货始终遵守订购色温规定色度区或主波长分档限制。

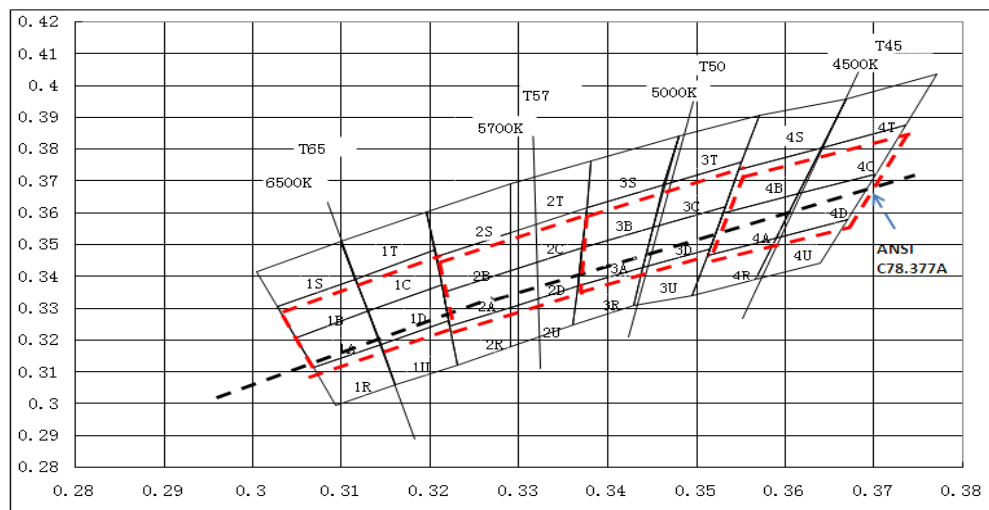
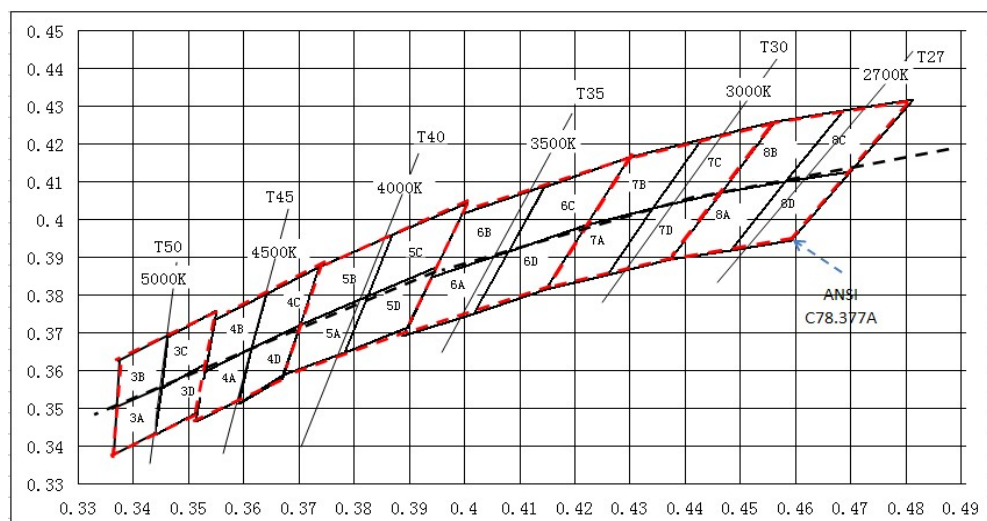
2.4 光通量标准分档

颜色	显指		色温范围		光通量 (350mA)		
	最小	典型	最小	最大	代码	光通量 (lm)	
						Min	Type
暖白	70	—	2700	3700	3K	800	900
					3L	900	1000
中性白	70	—	3700	5000	3K	800	900
					3L	900	1000
冷白	70	—	5000	10000	3L	900	1000
					3M	1000	1100

注释:

* 光通量测量值的公差为 $\pm 7\%$ 。* 显色指数 (CRI) 测试值的公差为 ± 2 。* 色度坐标允许误差: ± 0.005 。

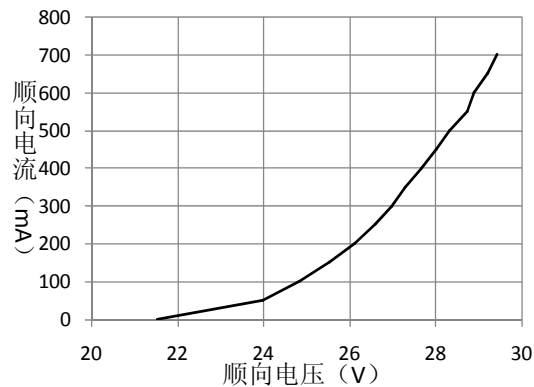
2.6 标准色度区域



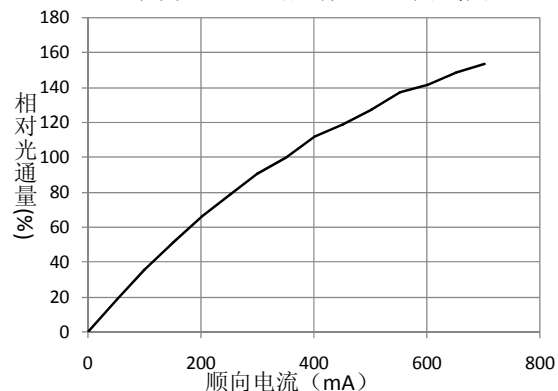
第三章 光、色、电曲线图

3.1 光色电特性曲线图

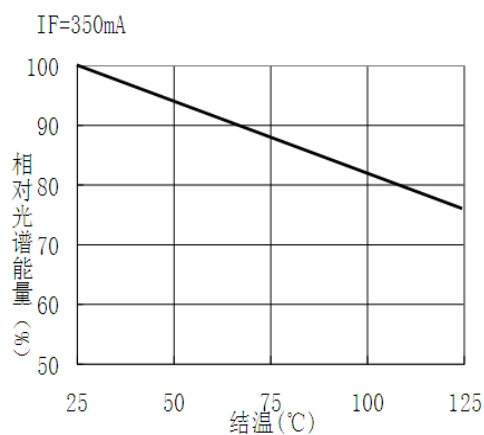
■ 顺向电压---顺向电流曲线图



■ 顺向电流---相对光通量曲线图



■ 结温---相对光谱能量特性曲线图



■ 相对光谱能量曲线图

